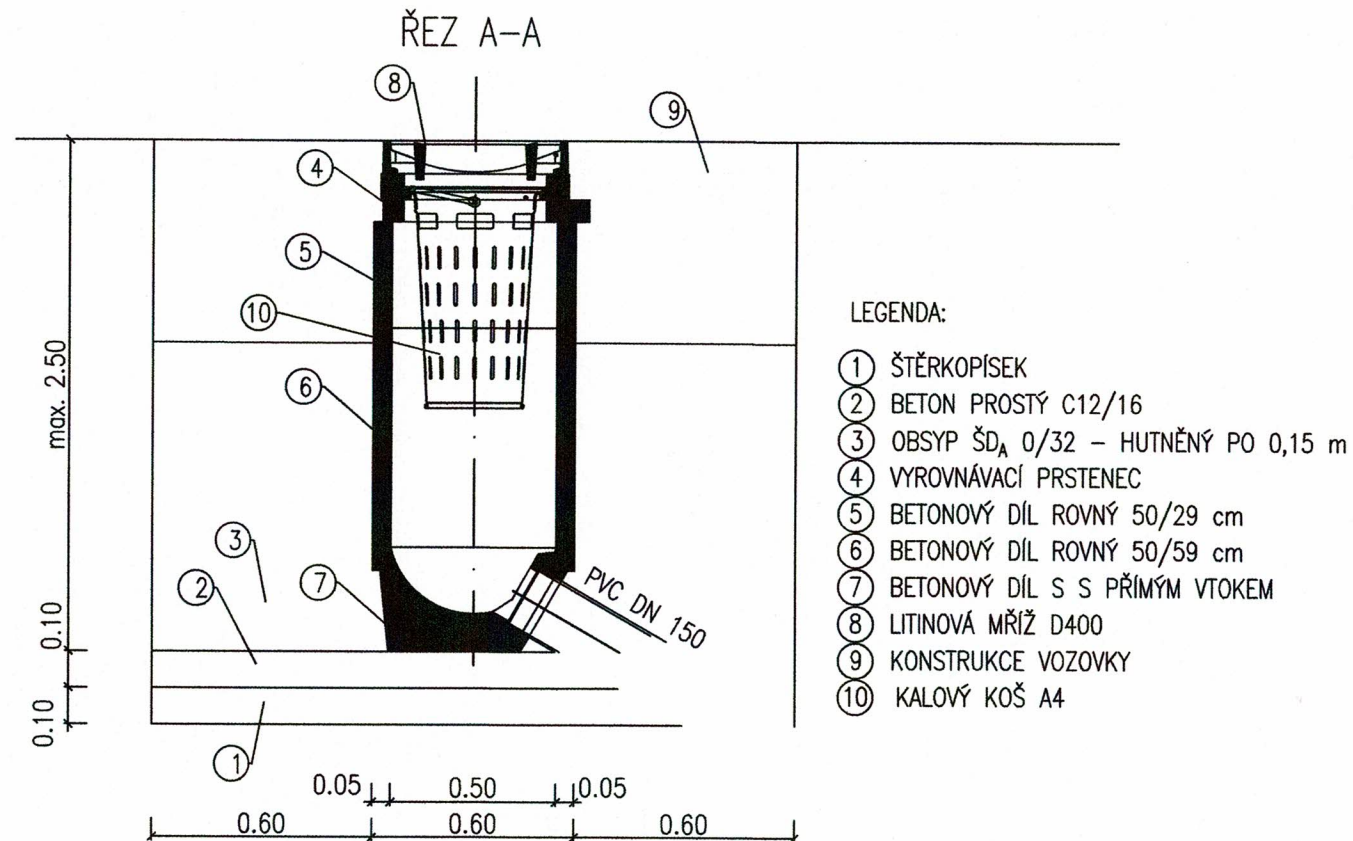
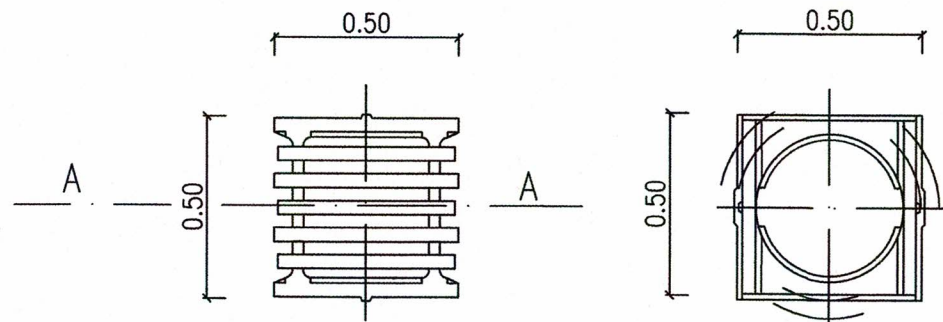


VZOROVÁ SESTAVA ULIČNÍ VPUSTI



PŮDORYS MŘÍŽE PŮDORYS RÁMU



pozn. MŘÍŽ JE NUTNO OSADIT TAK, ABY NEDOCHÁZELO K ZAPADNUTÍ JÍZDNÍCH KOL

Akce:

III/1025 BOJOV - KLÍNEC, REKONSTRUKCE SILNICE

Objednatel:

STŘEDOČESKÝ KRAJ

ZBOROVSKÁ 11, 150 21 - PRAHA 5

Středočeský kraj

OBEC KLÍNEC

KLÍNEC 138, 252 10 - MNÍŠEK PODBRDÝ



Souřadnicový systém: S-JTSK

Výškový systém: Bpv

Číslo zakázky:	15 181 00	HIP:	Ing. Pavel HRDINA
Schválil:	Ing. Václav HVÍZDAL	736662206, phr@pontex.cz	<i>Handwritten signature</i>
Tech. kontrola:	Martin TESLEVIČ	Zodp. projektant:	
727840872, mte@pontex.cz	<i>Handwritten signature</i>	Vypracoval:	Ing. Marie Matějková



Praha 4, Bezová 1658, 147 14
tel: +420 244462219 fax: +420 244461038

Objednatel:	Středočeský kraj a obec Klíneček	Obec:	Bojov, Číslovice, Klíneček, Líšnice	Kraj:	Středočeský
Akce:	III/1025 BOJOV - KLÍNEC, REKONSTRUKCE SILNICE STAVBA 1 - SILNICE III/1025 A III/0042 JÍLOVISTĚ - LÍŠNICE			Datum:	09/2018
Část:	C. STAVEBNÍ ČÁST			Stupeň:	DSP/PDPS
Objekt:	SO 301 - DEŠŤOVÁ KANALIZACE V OBCI KLÍNEC, ČÁST 1			Souprava:	Č. přílohy
Příloha:	ULIČNÍ VPUST				8